



ТЕРРИТОРИАЛЬНЫЙ ОРГАН
ФЕДЕРАЛЬНОЙ СЛУЖБЫ
ГОСУДАРСТВЕННОЙ СТАТИСТИКИ
ПО САРАТОВСКОЙ ОБЛАСТИ

МЕТОДОЛОГИЧЕСКИЕ ОСОБЕННОСТИ ЗАПОЛНЕНИЯ ФОРМЫ

№ 1-предприятие «Основные сведения о деятельности организации»

28.03.2024

Отдел статистики предприятий и ведения Статистического регистра

СОДЕРЖАНИЕ

Порядок предоставления формы	3
Согласование показателей формы с другими формами статистической и бухгалтерской отчетности	5
Особенности заполнения формы	6
Контактные данные	8

Юридические лица

кроме

- субъектов малого предпринимательства
- государственных и муниципальных учреждений
- банков , страховых и прочих финансовых и кредитных организаций

Организации, на которых в течение всего отчетного года **отсутствовало производство товаров и оказания услуг** должны предоставить форму с обязательным заполнением разделов 1,2,3,4,5.

В разделе 2 в строке 211 проставляется «0» или «1»

В разделе 4 в строке 401 проставляется «1»

В разделе 5 в строке 525 проставляется «0»

Форма утверждена приказом Росстата
от 31.07.2023 № 365

Указания по заполнению формы
утверждены приказом Росстата
от 25.01.2024 № 29

Срок предоставления отчета за 2023
год: с 1 марта по 15 апреля 2024 года

Подробные методологические указания по заполнению показателей формы изложены в Указаниях по заполнению форм **федерального статистического наблюдения**



Указания размещены на официальном сайте Росстата по адресу: <https://rosstat.gov.ru/>

Главная страница /

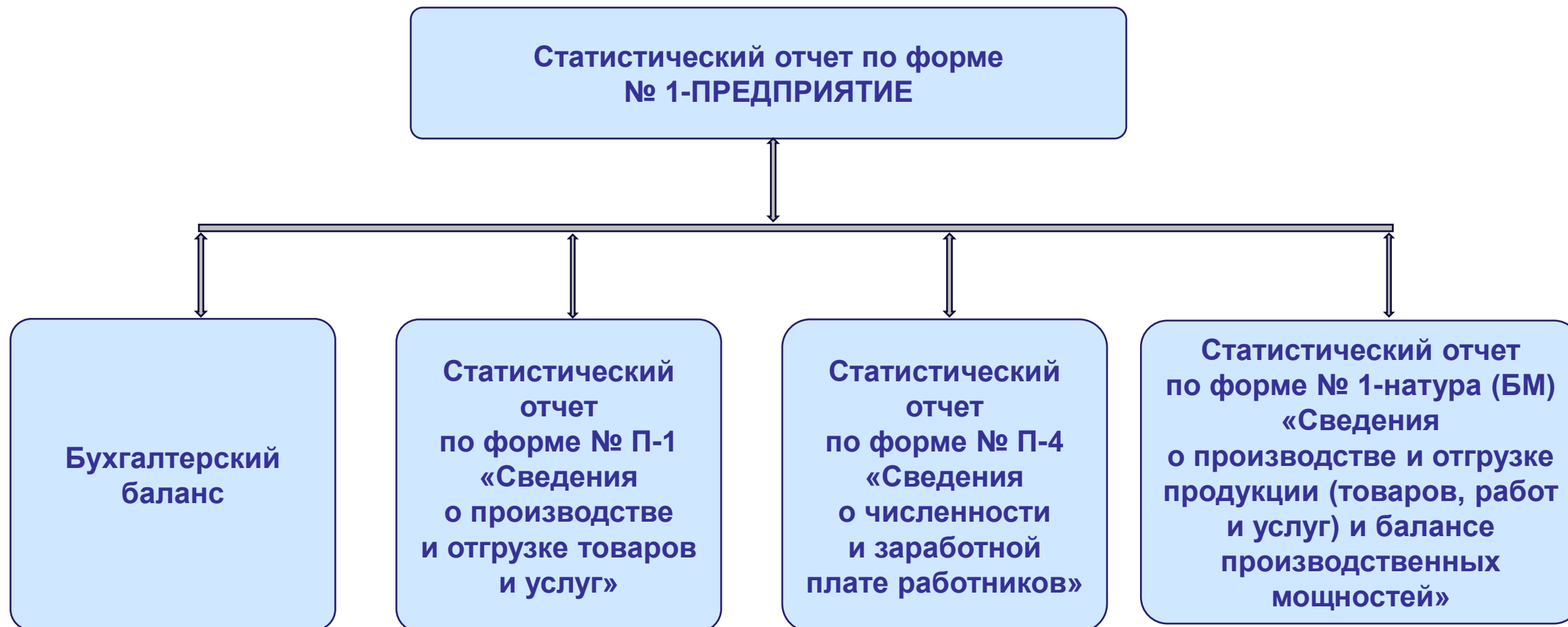
Респондентам /

Формы федерального статистического наблюдения и формы бухгалтерской (финансовой) отчетности /

Альбом форм федерального статистического наблюдения /

Поиск по формам: 1-предприятие.

СОГЛАСОВАНИЕ ПОКАЗАТЕЛЕЙ ФОРМЫ С ДРУГИМИ ФОРМАМИ СТАТИСТИЧЕСКОЙ И БУХГАЛТЕРСКОЙ ОТЧЕТНОСТИ



Строка 401 «Количество обособленных подразделений (включая головное подразделение)»



Должна быть равна 1, если у юридического лица нет территориально-обособленных подразделений

Если заполнена **строка 507** «Продано товаров, приобретенных для перепродажи»



То в **разделе 8** должна **быть торговля** и в **разделе 6** должна быть заполнена **строка 601**, а не 610

Если торговое предприятие **что-либо производит** (печет хлеб, делает салаты)



То в **8 разделе** должны быть отражены **виды деятельности по производству** этой продукции

Если заполнена **строка 512**
«Продано сырья, материалов,...
приобретенных ранее для
производства продукции»



То в разделе 8 должны быть отражены
торговые виды деятельности

Строка 502 «Отгружено товаров
собственного производства,
выполнено работ и услуг
собственными силами»



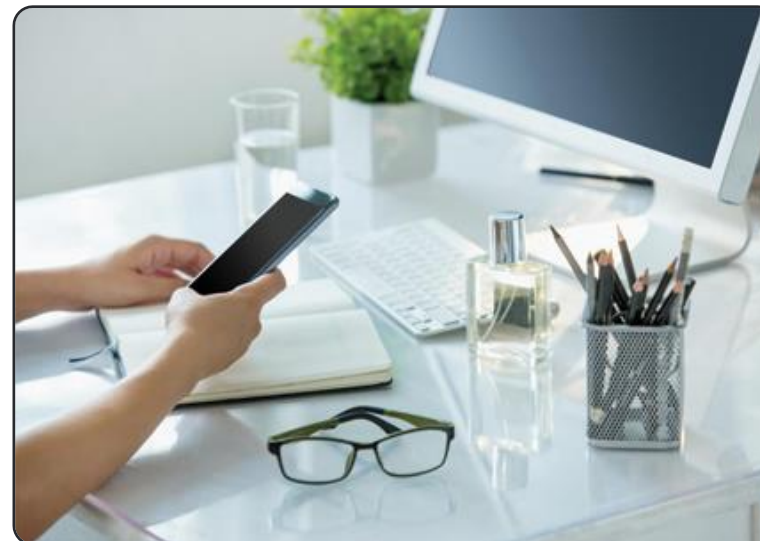
Равна **сумме строк 802 гр.3** (по всем кодам ОКВЭД2
кроме строк с кодами ОКВЭД2 45.11.1-45.11.39; 45.19;
45.31.1; 45.32.1-45.40.3; 46.21-47.99)

Сумма строк
507-508-509-510-511+512



Равна **сумме строк 802 гр.3 с кодами ОКВЭД2**
45.11.1-45.11.39; 45.19; 45.31.1; 45.32.1-45.40.3; 46.21-
47.99)

- (845-2) 49-37-53 организации промышленности
- (845-2) 49-43-29 организации розничной торговли
- (845-2) 49-43-27 организации оптовой торговли
- (845-2) 49-43-28 организации услуг, образования, культуры
- (845-2) 49-43-28 организации транспорта
- (845-2) 49-18-91 организации строительства
- (845-2) 49-18-92 организации ЖКХ
- (845-2) 49-08-26 организации науки
- (845-2) 49-08-21 организации сельского хозяйства



по вопросам технической поддержки
предоставления первичных
статистических данных
в электронном виде
8 (8452) 49–35–99